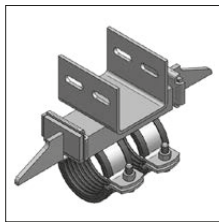
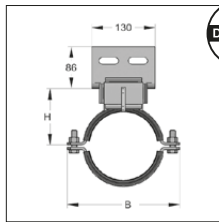
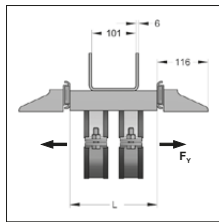


■ Punkt stały typ A z przyłączem wzmocnianym CENTUM® XL100



Punkt stały typ A z przyłączem wzmocnianym CENTUM® XL100



Specyfikacja:

Zakres zastosowania: Punkt stały MEFA do przeniesienia dużej siły osiowej przy jednoczesnym tłumieniu dźwięku. Poprzez przyspawanie masywnego przyłącza punkt stały może zostać przykręcony bezpośrednio do profilu CENTUM.

Izolacja dźwiękowa: zgodna z DIN 4109

Akcesoria: złącze młotkowe M12x40

Dane techniczne:

Materiał: stal
Typ materiału: S235JR
Powierzchnia: ocynk galwaniczny
Ograniczniki osiowe: stal surowa (do przyspawania na miejscu)

Wkładka tłumiąca: TPE/EPDM Silikon (na zapytanie)

Odporność temperaturowa: - 35 °C do + 100 °C - 50 °C do +250 °C
Na zapytanie: przyłącze wzmocniane wdużne/ poprzeczne, XL120, XL 80

1) Siła nośna zależy od wykonanej spoiny (min. 3 mm spawu). Jakość spoin musi być zawsze sprawdzana przez instalatora.

Punkt stały typ A

Zakres średnic [mm]	Materiał obejmowy [mm]	Profil stalowy		H [mm]	B [mm]	max. ¹⁾ siła osiowa [kN]	Masa [kg/szt.]	Ilość w opak. [szt.]	TPE/EPDM Nr katalogowy
		[mm]	L [mm]						
60,3	50 x 5	65 x 42 x 200		72	148	20	6,12	1	9993633
76,1	50 x 5	65 x 42 x 200		82	166	20	6,36	1	9993732
88,9	50 x 5	65 x 42 x 200		90	179	20	6,55	1	9994027
114,3	50 x 5	65 x 42 x 200		104	205	20	6,93	1	9993256
139,7	50 x 5	80 x 45 x 200		118	231	20	7,69	1	9993733
168,3	50 x 5	120 x 55 x 330		132	258	20	11,75	1	9993734
219,1	50 x 5	120 x 55 x 330		161	309	20	12,51	1	9992830
273 – 274	50 x 5	120 x 55 x 330		192	363	20	13,32	1	9992178